

KUNSTSCHACH (9)

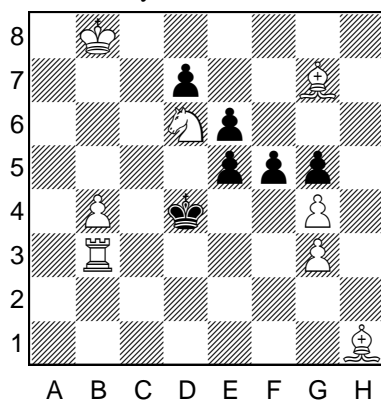
Heute: Der Cheney-Loyd

VON MARTIN HOFFMANN

Der heutige Beitrag in der Serie über die Schnittpunkt-Thematik führt wieder in die Nähe der ersten Folge, des Inders. War dort der Sperrzug nur vorübergehend, um dann zum entscheidenden Mattzug mittels einem Abzugschachgebot anzusetzen, so bleibt der Sperrzug beim sogenannten Cheney-Loyd endgültig.

Entdeckt hat diese Idee George Nelson Cheney (1837 - 1861). Berühmt wurde sie jedoch durch die Fassung des grossen amerikanischen Rätselerfinders Sam Loyd. Seine Darstellung des Themas überzeugt. Doch erst das Original Cheneys:

I. G.N. Cheney
Brooklyn Standard 1860



Matt in drei Zügen

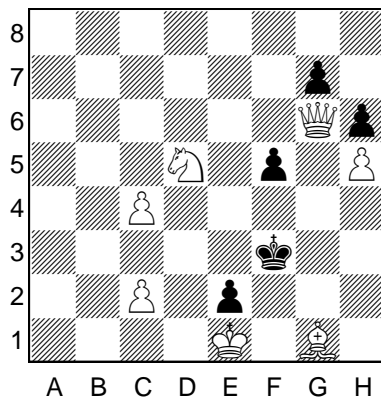
Nach 1. . . f×g4 droht Schwarz mit Patt. Deshalb:

1. La8! f×g4 2. Kb7! Kd5 3. Td3 matt.

Falls 1. . . f4 2. Le4, beliebig 3. Td3 matt.

Cheneys Darstellung ist recht schlackenfrei geraten. Nur der weisse Läufer g7 hat im Geschehen wenig zu tun. Was hat Sam Loyd daraus gemacht?

II. Sam Loyd
Cleveland Leader 1876



Matt in drei Zügen

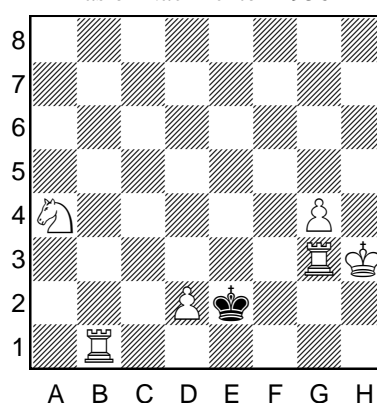
Das Problem in Diagramm II ist nicht das Fluchtfeld e4. Nach 1. . . Ke4 folgt einfach 2. Dg3 sowie 3. Df4 matt.

Vielmehr droht Schwarz wieder mit Patt durch 1. . . f4. Somit hilft nur:

1. La7!! f4 2. Sb6! Ke3 3. Dd3 matt!

Für das Matt sind weder der weisse Läufer noch der weisse Springer notwendig. Das stört hier aber nicht, sondern macht gerade den Witz der Aufgabe aus.

III. W. Speckmann
Basler Nachrichten 1956



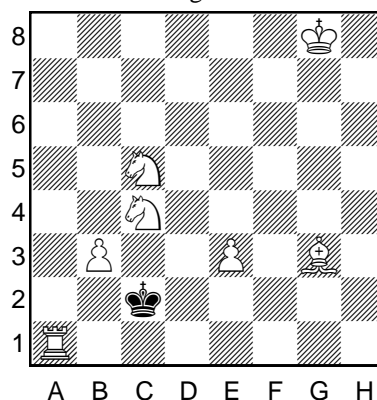
Matt in drei Zügen

Diagramm III zeigt eine elegante Ausstattung unseres Problems. Nach 1. . . Kf2 2. Sc3 ist Schwarz im Patt gerettet. Darum:

1. Ta3!! Kf2 2. Sc3 Kf3 3. Tf1 matt.

Falls 1. . . K×d2 2. Tb2† K beliebig 3. Ta1 matt. Würde der König schon in der Ausgangsstellung d2 schlagen, setzt derselbe Turm analog auf g1 matt.

IV. Martin Hoffmann
Original



Matt in vier Zügen

Analog zum Umgehungs-Inder oder Herlin (siehe Folge 1), gibt es einen, wenn auch seltenen, Peri-Cheney-Loyd. Das Wort «Peri» steht dabei für «Umgehungs».

1. Lc7!! Kc3 2. La5† Kc2 3. b4, nebst 4. Tc1 matt.

Viele der Abwandlungen von Ideen die in diesen Folgen angetippt wurden, lassen sich auch auf andere Themen übertragen, wie beispielsweise oben. Faszinierend ist es daher, wenn eine Idee unter immer neuen Aspekten zu sehen ist.