

## Gaudium (27)

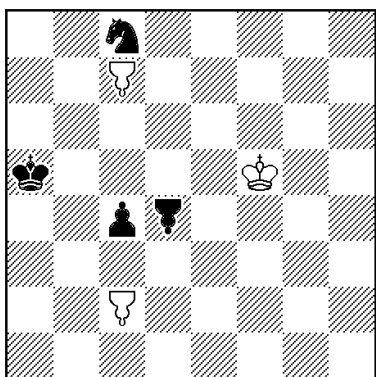
Die Beweispartie von Gianni Donati [Nr. 67, **Gaudium (26)**] war sicherlich nur eine Fingerübung für Sie. Hier die beiden gesuchten Lösungen: **1.e3 b6 2.Df3 La6 3.Dxa8 Lb7 4.e4 Lc8 5.Db7** und **1.e4 b6 2.Dh5 Lb7 3.Dd5 La6 4.Dxa8 Lc8 5.Db7**. Die reziproken Tempomanöver des schwarzen Läufers c8 sind eine Augenweide.

Nachdem wir in den letzten beiden Folgen die Märchenschachfiguren Grashüpfer und Equihopper kennen gelernt haben, stelle ich Ihnen heute aus dem unerschöpflichen Reservoir noch eine weitere Figur vor, den **Berolinabauern**.

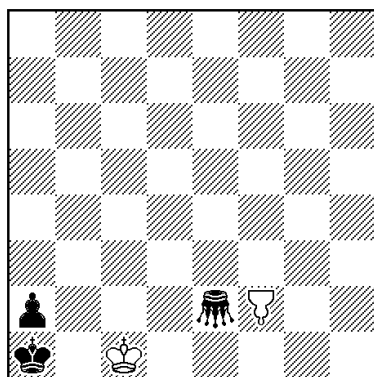
**Definition:** Ein **Berolinabauer** ist ein Bauer, der schräg zieht und gerade schlägt. Er kann ebenso wie ein Normalbauer auf der 8. bzw. 1. umwandeln, aus der Grundstellung heraus den Doppelschritt ausführen und auch en passant geschlagen werden.

Wir stellen den Berolinabauer (Abk. BB) im Diagramm kopfstehend dar. Zur Erläuterung wieder ein Diagramm und zwei Beispielaufgaben:

Schema



Nr. 68 Wilhelm Karsch  
Schachmatt 15.01.1949

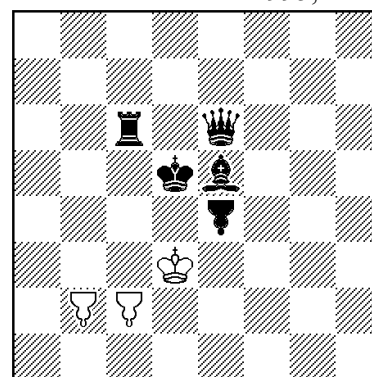


Matt in 6 Zügen (2+3)  
e2=Grashüpfer, f2=Berolinabauer

Im Schema hat der BBc2 die Zugmöglichkeiten nach a4 (dort würde er dem schwarzen König Schach bieten!), b3, d3 und e4. Auf 1.BBa4 könnte Bc4xb3 e.p. folgen. Auf 1.BBe4 könnten sowohl der Normalbauer von c4 als auch der BB von d4 nach d3 en passant schlagen. Der BBc7 kann auf d8 oder b8 schlaglos einziehen und umwandeln (in D,T,L,S oder in eine Märchenfigur, sofern eine solche auf dem Diagramm steht) oder den sSc8 schlagen und umwandeln.

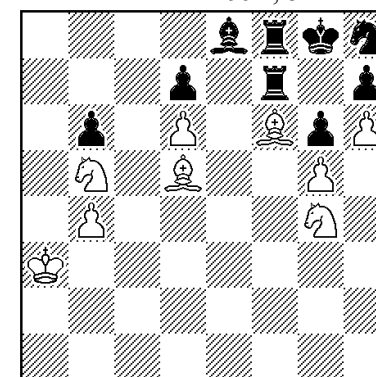
Die Nr. 68 ist ein witziger Klassiker, welcher auf eine Idee von Onitju 1929 zurückgeht. Schnell ist zu erkennen, dass der BBf2 sich umwandeln muss, um ein Matt zu erreichen. Doch all zu stürmisch ist ungesund: 1.BBd4? und 1.BBh4? scheitern am sofortigen Patt, da der Grashüpfer (springt über eine Figur und landet unmittelbar hinter ihr) keinen Zug hat. Deshalb **1.BBe3! Ge4 2.BBd4 Gc4 3.BBc5 Gc6 4.BBb6 Ga6 5.Bba7 Ga8 6.BBxa8G mit Idealmatt!** Kurioserweise wurde die gleiche Aufgabe (allerdings seitenverkehrt) genau 40 Jahre später von Helmut Rössler noch einmal „nacherfunden“ und in der EUROPA ROCHADE veröffentlicht. Im Übrigen haben Sie sich gerade Ihre erste(?) Aufgabe mit **zwei verschiedenen** Märchenschachfiguren angeschaut!

Nr. 69 Gunter Jordan  
Ideal Mate Review 1995, Lob



Hilfsmatt in 3 Zügen (3+5)  
b2, c2, e4=Berolinabauern  
a) Diagramm b) sBBc->f5

Nr. 70 Horst Böttger  
Freie Presse 1991, 5.Lob



Matt in 5 Zügen (9+9)

Die Nr. 69 zeigt mit Berolinabauern ein **Idealmatt-Echo**. Unter einem **Echo** verstehen die Problemisten ein Mattbild, welches in unveränderter Form an einer anderen Stelle des Schachbrettes wiederholt auftaucht. Ein **Idealmatt** ist ein Matt, an dem sich alle Steine beteiligen und jedes Feld um den schwarzen König herum nur aus einem einzigen Grunde für diesen nicht betretbar ist. Hier die Lösungen: **a) 1.Tc5 Kd2 2.Kd4 BBc3 3.Dd5 BBd3 matt, b) 1.Lf6 BBd4+ 2.Ke5 Ke3 3.Td6 BBc4 matt**

Die Lösung der orthodoxen Nr. 70 sollten Sie wieder selber finden. Versuchen Sie trotz Pattgefahr ein Matt durch Sf6 zu erreichen. Viel Spaß dabei.

Die Auflösung folgt im nächsten **Gaudium**.

Gunter Jordan, Jena